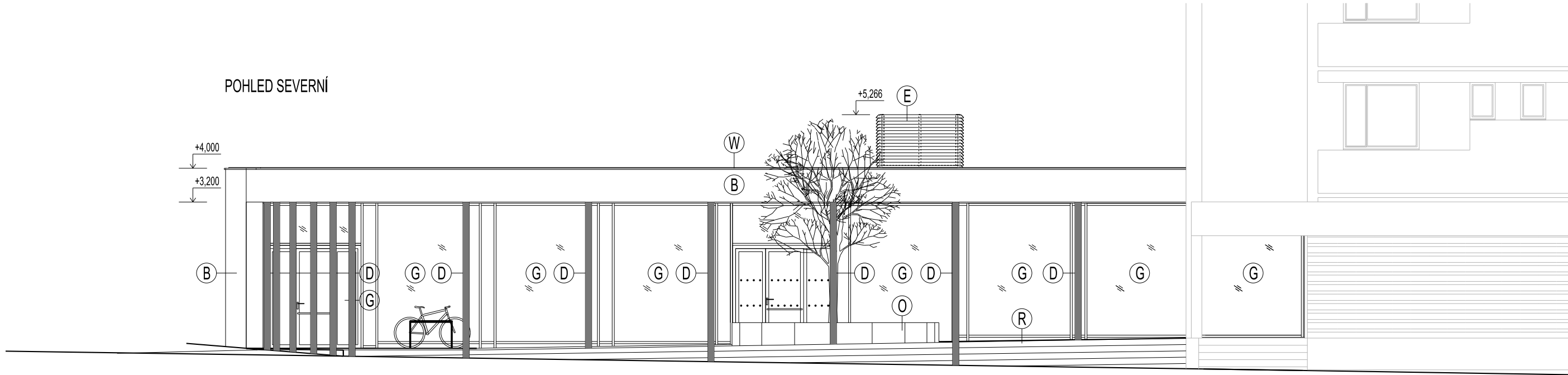


POHLED SEVERNÍ



#### LEGENDA MATERIÁLŮ

- (A) POHLEDOVÝ BETON
- (B) SILIKÁTOVÁ OMÍTKA BÍLÁ S 0500-N (DLE VZORNIKU NCS)
- (C) SILIKÁTOVÁ OMÍTKA TMAVÉ ŠEDÁ DLE - S 7000-N (DLE VZORNIKU NCS)
- (D) OCELOVÝ SLOUP - RAL 7022 MAT
- (E) AL LINOVÉ ŽALUZIE - BARVA RAL 7022 MAT
- (F) HLINÍKOVÁ MŘÍŽKA - BARVA BÍLÁ RAL 9016 MAT
- (G) SLOUPKOPŘÍČKOVÁ FASÁDA - BARVA RAL 7022 MAT
- (H) HLINÍKOVÉ OKNO - BARVA RAL 7022 MAT
- (I) HLINÍKOVÉ DVEŘE - BARVA RAL 7022 MAT
- (J) PODSVÍCENÝ NÁPIS TIO A LOGO
- (K) ZÁVĚTRNÁ LÍŠTA Z POPLASTOVANÉHO PLECHU - RAL 7040
- (L) HLINÍKOVÁ MŘÍŽKA - BARVA ŠEDÁ RAL 7040 MAT
- (M) POJISTNÝ PŘEPAD - BARVA ŠEDÁ RAL 7040 MAT
- (N) POJISTNÝ PŘEPAD - BARVA BÍLÁ RAL 9016 MAT
- (O) LAVICE Z KAMENNÝCH BLOKŮ
- (P) VODNÍ PRVEK - KAMENNÝ BLOK
- (Q) STOJANY NA KOLA - ŽÁROVÝ ZINEK, KOMAXIT RAL 7022 MAT
- (R) ŽULOVÝ BLOK ŘEZANÝ
- (S) PARKOVACÍ SYSTÉM - AUTOMATICKÉ ZÁVORY
- (T) ZÁVĚTRNÁ LÍŠTA Z POPLASTOVANÉHO PLECHU - RAL 9016
- (U) PODSVÍCENÝ NÁPIS "PARKOVACÍ DŮM"

POZNÁMKA:  
BAREVNOST POHLEDOVÝCH PRVKŮ BUDE URČENA PODLE PŘEDLOŽENÝCH VZORKŮ A NÁSLEDNĚ ODSOUHLASENÁ GP A INESTOREM

±0,000 = 203,10 m n.m., BpV  
Copyright ©knesl kynčl architekti s.r.o.  
Všechna práva jsou vyhrazena, zejména právo na kopírování, distribuci a předat. Žádná část nesmí být jakoukoliv formou (tiskem, jako fotokopie, elektronickými či jinými metodami) reprodukována a rozšiřována bez písemného souhlasu autora – knesl kynčl architekti s.r.o., s výjimkou licence k využití dle užděné zadavatelé dle při zachování ostatních autorských práv.

GENERÁLNÍ PROJEKTANT: knesl kynčl architekti s.r.o. Šumavská 416/15, 602 00 Bno tel./fax: +420 541 592 134	Autoři architektonického návrhu: knesl kynčl architekti s.r.o. Hlavní inženýr projektu: ING. ARCH. J. KYNČL	Zodpovědný projektant: ING. ARCH. J. KYNČL	knesl kynčl architekti s.r.o. Šumavská 416/15, 602 00 Bno tel./fax: +420 541 592 134 www.knesl-kyncl.com
PROJEKTANT STAVEBNÍ ČÁSTI KOORDINACE: knesl kynčl architekti s.r.o. Šumavská 416/15, 602 00 Bno tel./fax: +420 541 592 134	Zodpovědný projektant částí: ING. ARCH. J. KYNČL	Vypracoval: R. ZDRAŽIL, ING. ARCH. L. KLINKOVSKÝ	knesl kynčl architekti s.r.o. Šumavská 416/15, 602 00 Bno tel./fax: +420 541 592 134 www.knesl-kyncl.com
Investor: Město Kroměříž, Velká nám. 115/1, 767 01 Kroměříž		Kontroloval: ING. ARCH. J. HAJNÝ	
Název akce: <b>PARKOVACÍ DŮM HAVLÍČKOVA 1</b> p. č. 628/6, 628/8, 628/9, 3105/1, 3105/2, 3105/7, 3235/36, 3388/1, 3389/1, 3390/1, 3391, 4480, 5042, 5164 v k. ú. Kroměříž			Stupeň: PP Datum: 02/2019 Číslo zakázky: 00598_40 Měřítko: 1:100
Část: D.1.1 ARCHITEKTONICKO-STAVEBNÍ ŘEŠENÍ			
Název výkresu: <b>POHLED JIŽNÍ A SEVERNÍ</b>			Číslo výkresu: <b>D.1.1.12B</b>